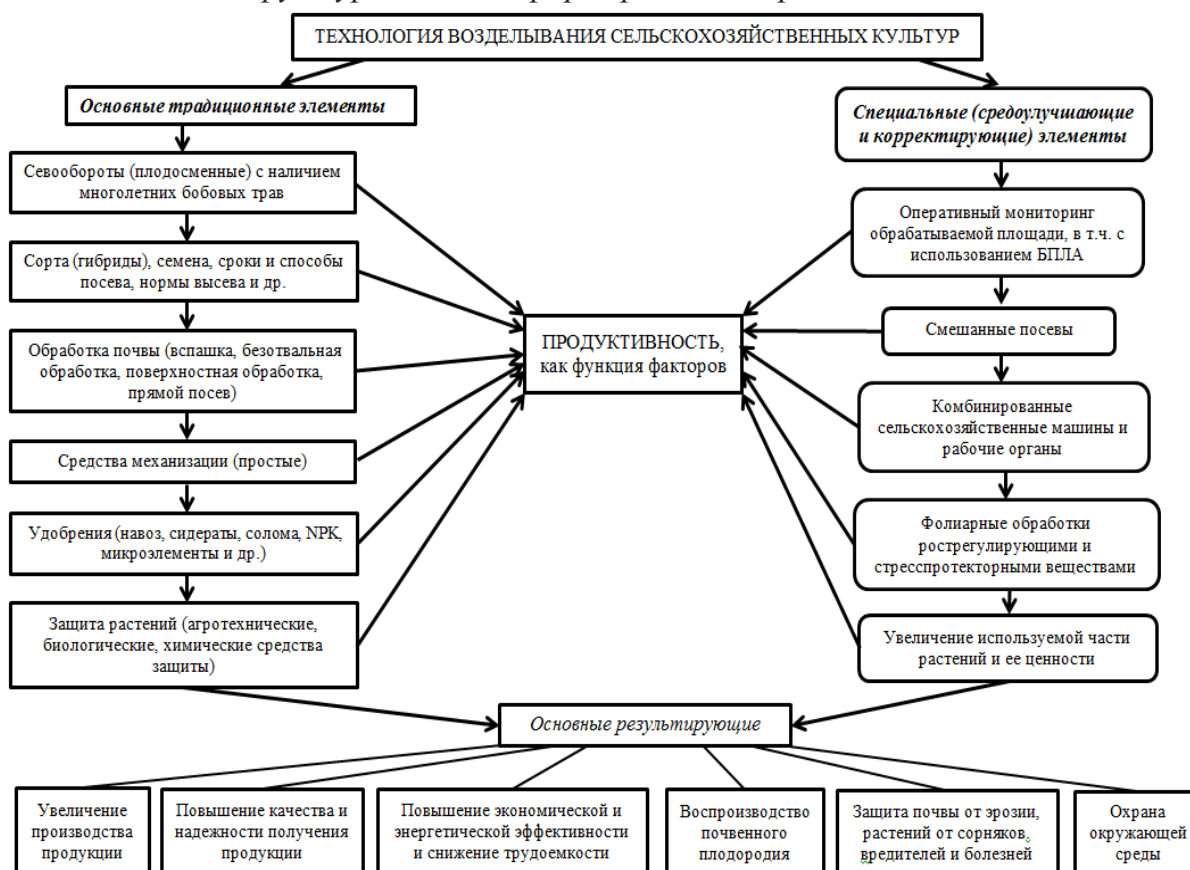


РОЛЬ ПРИРОДНО-СЕЛЬСКОХОЗЯЙСТВЕННЫХ УСЛОВИЙ В ФОРМИРОВАНИИ АГРОТЕХНОЛОГИЙ

Кудласевич Иван Алексеевич

Руководитель: к.с.-х.н., доцент А.С. Васильев

Структурная схема формирования агротехнологий



В рамках реализации исследований был выполнен комплексный анализ агроклиматических условий и продуктивности зерновых культур и картофеля за 28-летний период. Основным параметром, в большинстве случаев, сдерживающим интенсивность продукционного процесса (в особенности, у ранних яровых культур), является температурный режим: дефицит тепла в мае ($r=0,443\dots 0,844$) и избыток в июне ($r=-0,464\dots -0,721$). Значительной отрицательной взаимосвязью с урожайностью яровых хлебов характеризуется количество осадков в июне ($r=-0,569\dots -0,792$). Для картофеля критическим периодом является первая и вторая декады мая, когда недостаток тепла в сочетании с избыточным увлажнением приводит к ухудшению условий для посадки и стартового развития растений.

Контактные данные:

170904, г. Тверь, ул. Маршала Василевского (Сахарово), 7, тел.: 89201998357, e-mail: vasilevtgsha@mail.ru